

Relatori

Dott.ssa Angela Libardi

Infermiera specialista in wound care. Ambulatorio lesioni difficili, ASST Sette Laghi - Ospedale di Circolo di Varese

Dott.ssa Silvia Macchi

Infermiera specialista in wound care. Ambulatorio lesioni difficili, ASST Sette Laghi - Ospedale di Circolo di Varese

Dott. Pasquale Roberto Crapa

Infermiere esperto in wound care, gruppo di miglioramento ferite e lesioni difficili, ASST Valle Olona - Presidio Ospedaliero di Saronno

Dott.ssa Mariarosaria Bonelli (Relatore Sostituto)

Infermiera esperta in wound care, gruppo di miglioramento ferite e lesioni difficili, ASST Valle Olona - Presidio Ospedaliero di Saronno

RESPONSABILE SCIENTIFICO

Dott.ssa Valeria Cristina Bergamini: Infermiera, Referente Formazione OPI Varese

SEGRETERIA ORGANIZZATIVA

Ordine delle Professioni

Infermieristiche di Varese

Viale Borri 209—21100 Varese

Tel. 0332/310950—Fax 0332/328378

info@opivarese.it

<http://www.opivarese.it/>

ORARI DI APERTURA SEGRETERIA:

Martedì: 10.00 - 15.00

Giovedì: 14.00 - 18.00

Venerdì: 09.00 - 12.00

MODALITA' DI ISCRIZIONE E COSTI

Posti disponibili per ogni edizione:

n. 20 per Infermieri + n. 2 per altre professioni sanitarie

€ 15,00 per gli iscritti all'Ordine delle Professioni Infermieristiche di Varese in regola con la quota di iscrizione.

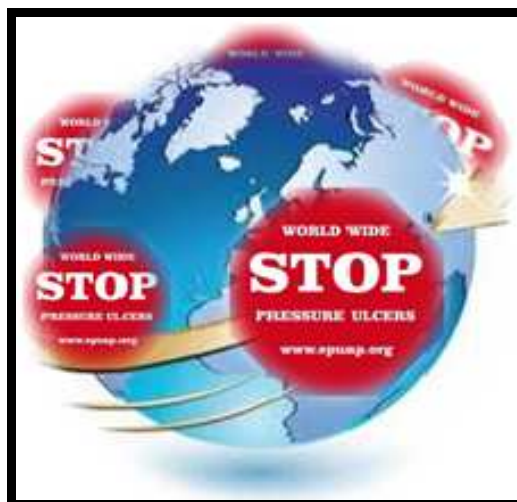
€ 30,00 per i non iscritti o iscritti ad altro Ordine

La quota di partecipazione comprende *Coffee break* e *Lunch*

In caso di mancata partecipazione la quota non sarà rimborsata, salvo disdetta effettuata presso la segreteria entro 5 giorni prima dell'inizio del corso. In caso di annullamento del corso la quota verrà rimborsata. Il corso verrà svolto con un minimo di n.12 partecipanti.

Per iscriversi è necessario seguire la procedura indicata sulla scheda d'iscrizione.

L'attestato di partecipazione con i relativi crediti ECM, sarà rilasciato a tutti coloro che ne avranno diritto e che parteciperanno almeno al 90% delle ore previste dall'evento. L'attestato verrà inviato tramite posta elettronica salvo indicazione diversa da parte del partecipante



Evento formativo a cura di



LESIONI DA PRESSIONE E WOUND BED PREPARATION

DATE: sabato 4 aprile, 9 maggio, 23 maggio 2020

**SEDE: Ordine delle Professioni
Infermieristiche di Varese,
Viale Borri 209, Varese**

DESTINATARI:

Tutte le professioni sanitarie

ASSEGNATI N. 10 CREDITI ECM

PREMESSA

Per ulcera da pressione o lesione/danno da pressione s'intende una lesione localizzata alla cute e/o al tessuto sottostante, solitamente localizzata su una prominenza ossea, come conseguenza diretta di una elevata/prolungata compressione, o di forze di taglio o stiramento, che determinano uno stress meccanico ai tessuti e la strozzatura dei vasi sanguigni (EPUAP/NPUAP, 2016).

La presenza delle lesioni da pressione (LdP) nella popolazione rappresenta un problema sanitario di notevole rilevanza: la sua diffusione è provata da un'incidenza ed una prevalenza in costante crescita dovute all'invecchiamento della popolazione, all'elevato numero di persone affette da malattie cronico-degenerative e all'aumento della sopravvivenza ad eventi acuti che esitano in situazioni cliniche invalidanti

Fondamentale il ruolo che riveste l'infermiere nell'individuare i soggetti a rischio di sviluppare una lesione da pressione mediante un'attenta e accurata valutazione del soggetto interessato: condizioni generali, cute, stato nutrizionale, mediante l'utilizzo di scale di valutazione, in modo da mettere in atto tutte le attività di prevenzione necessarie.

Prevenzione e cura delle LdP richiedono lo sviluppo di una cultura professionale che orienti l'operatore nella scelta e nell'utilizzo di metodi e strumenti adeguati, in grado di garantire standard assistenziali in linea con le evidenze scientifiche disponibili.

OBIETTIVI

Obiettivo formativo di interesse nazionale n.18

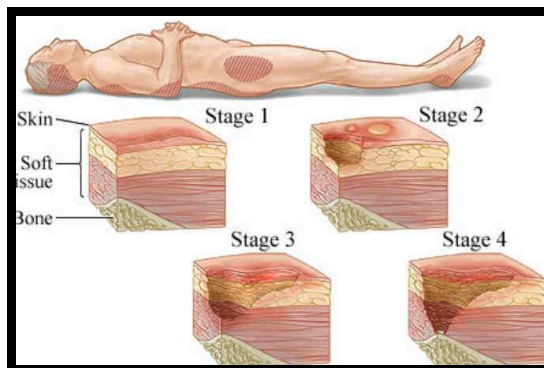
Contenuti tecnico-professionali (conoscenze e competenze) specifici di ciascuna professione, di ciascuna specializzazione e di ciascuna attività ultraspecialistica. Malattie rare.

Provider ECM n. 1067 OPI Varese

- Saper effettuare una corretta valutazione del paziente e della lesione
- Conoscere le scale e gli strumenti di valutazione
- Conoscere le differenti tipologie di medicazioni e i criteri di scelta

METODOLOGIA DIDATTICA

- Serie di relazioni su tema preordinato
- Lavoro a piccoli gruppi su problemi e casi clinici con produzione di rapporto finale da discutere in plenaria



PROGRAMMA

08.30 - 09.00

Registrazione dei partecipanti, presentazione del corso e dei relatori

09.00 - 09.15

Mettiamoci alla prova (A. Libardi- S. Macchi)

09.15 - 10.15

Valutazione del paziente e valutazione della lesione (S. Macchi)

10.15 - 11.15

Scale e strumenti di valutazione (A. Libardi)

11.15 - 11.30 *Coffee break*

11.30 - 13.00

Esercitazioni a gruppi sulla valutazione della lesione e discussione in plenaria dei casi (A. Libardi- S. Macchi)

13.00 - 14.00 *Lunch*

14.00 - 15.30

Le medicazioni e i criteri di scelta (P.R. Crapa)

15.30 - 17.00

Esercitazioni a gruppi: valutare e medicare la lesione. Discussione in plenaria dei casi (A. Libardi- S. Macchi- P.R. Crapa)

17.00- 17.15

Discussione e conclusioni

17.15 - 17.30

Compilazione questionario di apprendimento e di gradimento del corso